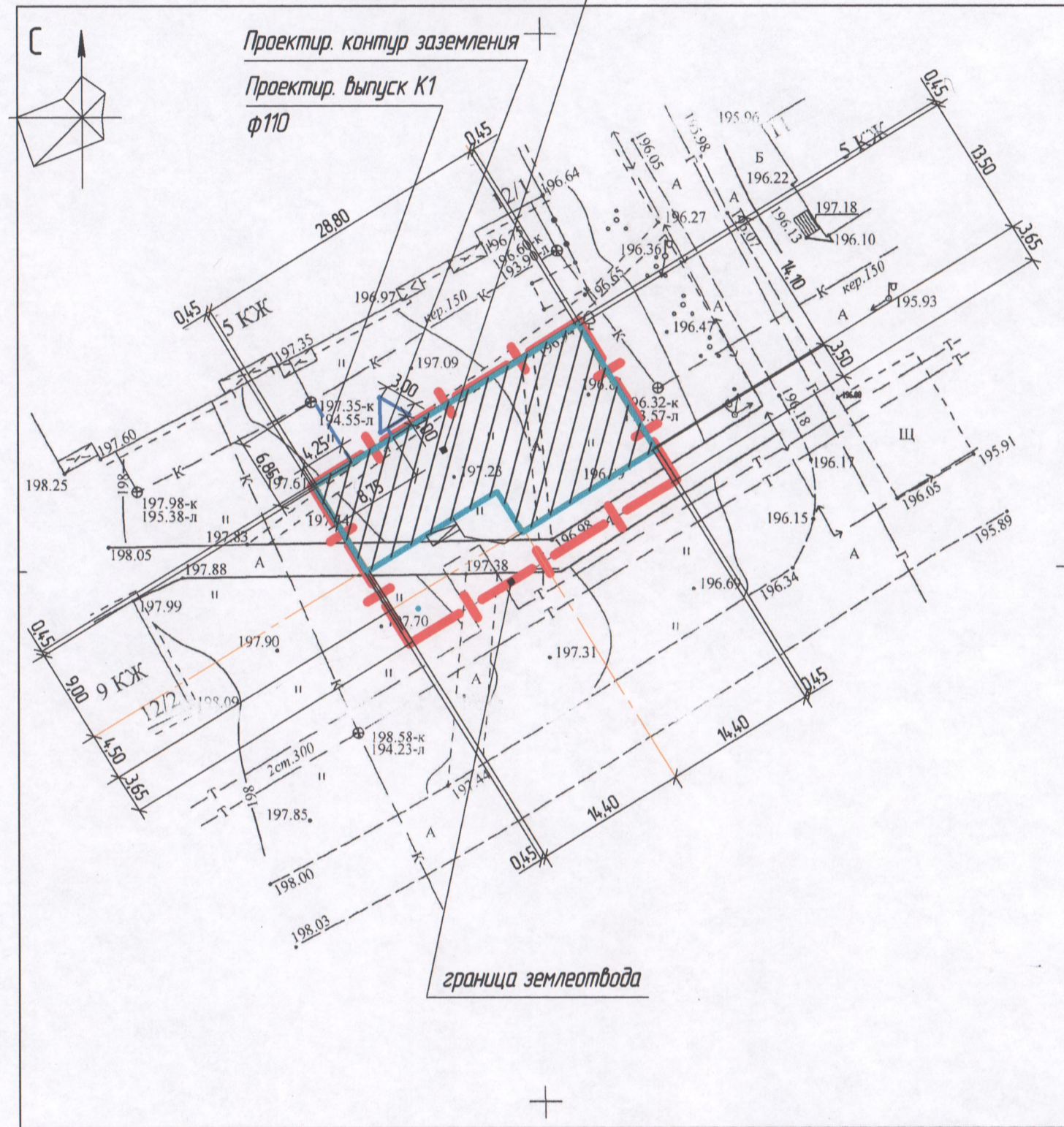


Разбивочный план и сводный план инженерных сетей
М1:500

Проектируемый объект



Согласовано			
Инд. № подл.	Подп. и дата	Взам. инд. №	

Зам.	Изм.	Коллч.	Лист	№ док.	Подп.	Дата
						07.16

00.003.16-ПЗУ

г. Верхняя Салда, в 20 м северо-восточнее
д №12 корп. 2 по ул. Спортивная

Магазин товаров повседневного спроса	Стадия	Лист	Листов
	П	2	4
Разбивочный план и сводный план инженерных сетей М1:500	ООО ПКБ "УралПроект"		



ЛОЗЛЮСЛОВИ

Инд. N подл.	Подпись и дата	Взам. инд. N

Изм.	Кол. уч.	Лист	И дат.	Подпись	Дата

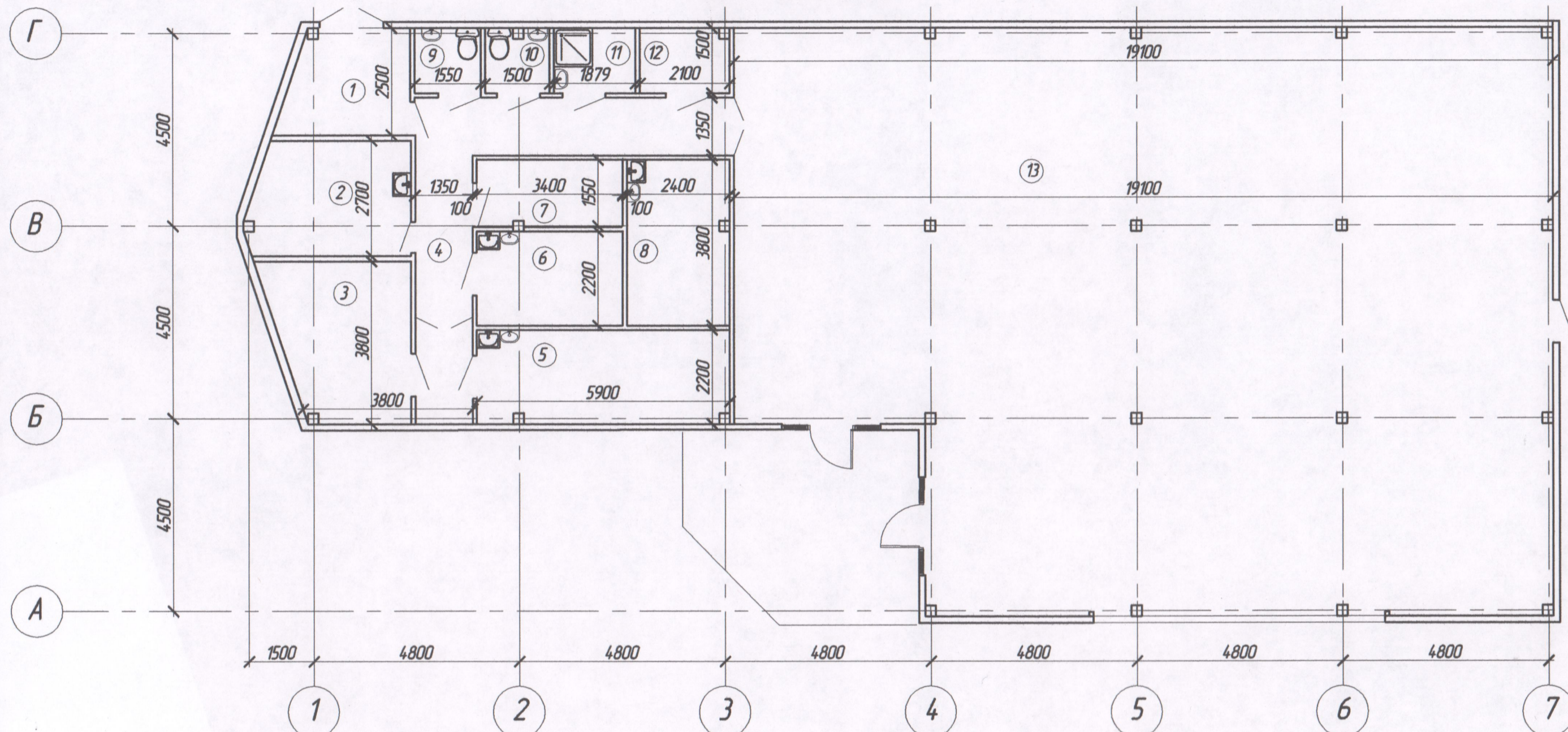
ФАСАДЫ 16-АР

г. Верхняя Салда
в 20 м северо-восточнее д. № 12 корп. 2 по ул. Спортивная

Магазин товаров повседневного спроса	Стадия	Лист	Листов
	П	3	5
Фасады в осях 1-7, 7-1		ООО ПКБ "УралПроект"	

Формат А3

План на отм. 0.000



Экспликация помещений

№ п/п	Наименование помещения	Площадь кв. м
1	Помещение приемки товара	9,4
2	Комната персонала с гардеробом	6,3
3	Кабинет	8,9
4	Коридор	14,9
5	Помещение подготовки товара к продаже	12,9
6	Помещение подготовки товара к продаже	7,5
7	Служебное помещение	5,3

8	Склад	9,2
9	Туалет	2,3
10	Помещение уборочного инвентаря	2,2
11	Маячная	2,8
12	Щитовая	3,1
13	Торговый зал	230,4
Общая площадь		324,7
в том числе площадь торгового зала		230,4

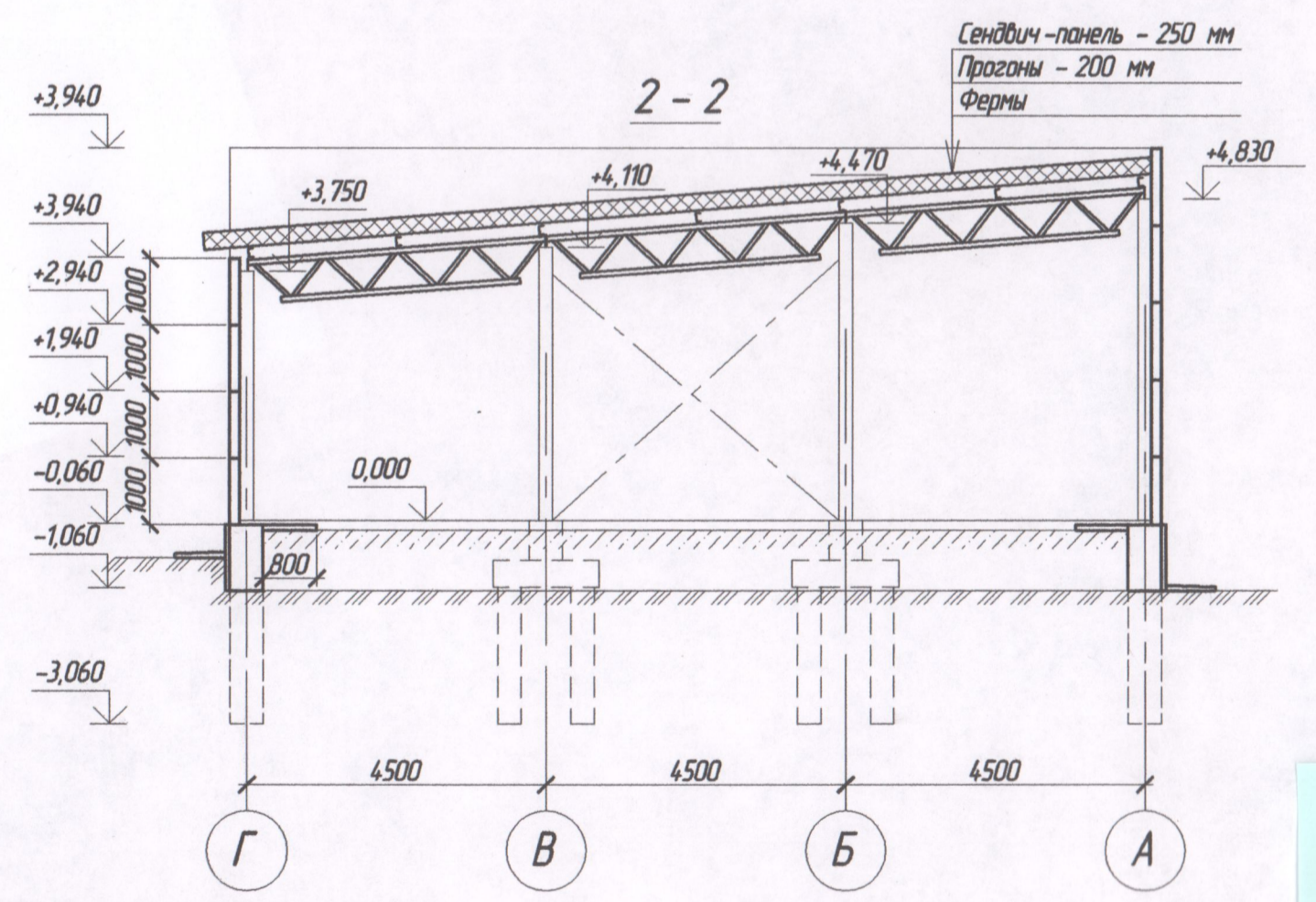
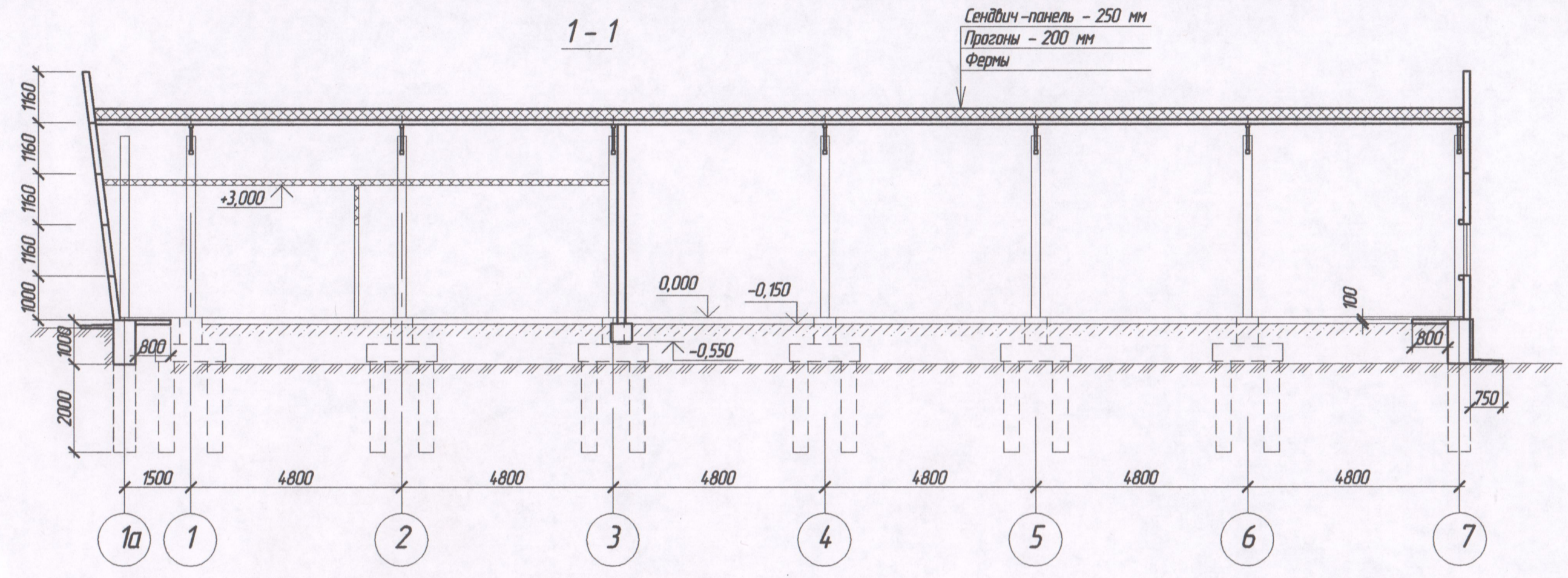
00.003.16-AP					
г. Верхняя Салда					
в 20 м северо-восточнее д. №12 корп. 2 по ул. Спортивная					
Изм.	Кол.уч.	Лист	И. док.	Подпись	Дата
Магазин товаров повседневного спроса				Стадия	Лист
План на отм. 0,000				П	6
				Листов	5
				ООО ПКБ "УралПроект"	
Формат А1					

ЛОГИСТИКА
 Взам. инв. N
 Подпись и дата
 Инв. N подл.

ЛОЗ/ПАСОСОНО

Изм. N подл. Подпись и дата

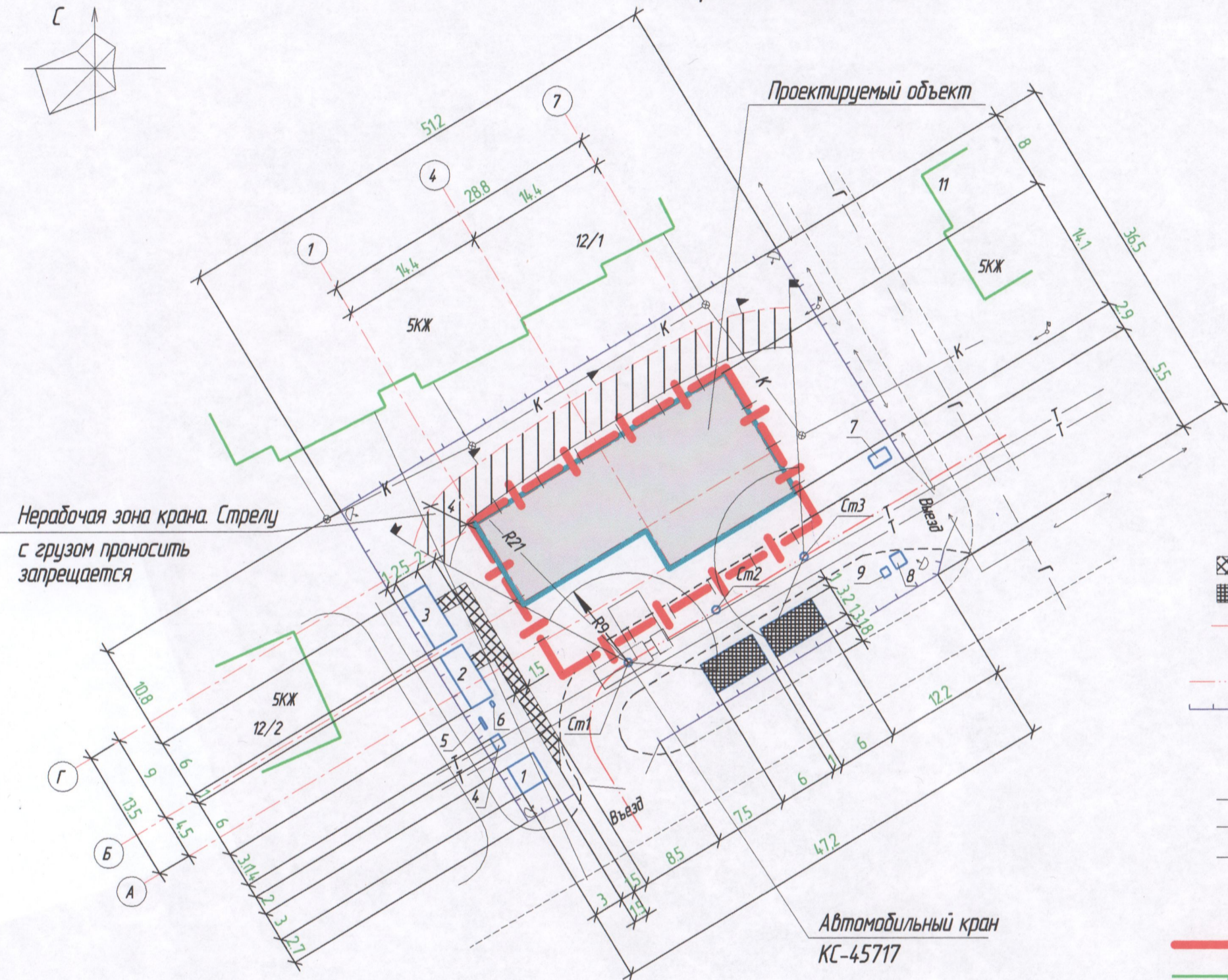
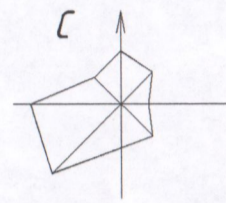
Взам. инв. N



1. Палы на грунте должны быть утеплены в зоне примыкания пола к наружным стенам шириной 800 мм путем укладки экструзионного пенополистирола слоем 100 мм.
2. Перегородку по оси 3, разделяющую торговый зал и служебные помещения, выполнить из мелкозернистых легковесных камней толщиной 190 мм высотой до покрытия. Перегородку армировать кладочной сеткой $\phi 4$ Вр-I ячейкой 100 x 100 мм или 2 $\phi 4$ Вр-I через 2 ряда кладки. Крепить к ограждающим конструкциям и колоннам каркаса по 4-м сторонам с помощью скоб. Количество креплений по каждой стороне, не менее 3-х.

00.003 16-КР-АС					
г. Верхняя Салда					
в 20 м северо-восточнее д. № 12 корп. 2 по ул. Спортивная					
Магазин товаров повседневного спроса			Стадия	Лист	Листов
			П	3	2
Разрезы 1-1, 2-2			ООО ПКБ "УралПроект"		
Формат А1					

Стройгенплан М 1:500



Экспликация временных зданий

№	Название	Площадь, м ²
1	Охрана	9,0
2	Бытовое помещение для прорабов и мастеров	15,0
3	Бытовое помещение рабочих	15,0
4	Биотуалет, кабина на 1 очко	1,4
5	Пожарный щит	
6	Контейнер для бытового мусора	
7	Контейнер для строительного мусора	
8	Прямоук для пункта мойки колес глубиной 1,5 м	
9	Очистная установка для пункта мойки колес	0,9

Условные обозначения

- Временная автодорога с покрытием из ж.б. плит 2П30.18
- Временный тротуар
- Зона складирования
- Границы опасной зоны крана
- Ограничение поворота стрелы крана
- Ось движения автотранспорта
- Ограждение стройплощадки Н=2,0 м
- Временная стоянка автокрана КС-45717
- Проектор
- Существующие сети канализации
- Существующие сети газоснабжения
- Существующие сети теплоснабжения
- Существующие сети электроснабжения
- Опора освещения
- Границы земельного участка
- Существующие здания

Согласовано

Взам. инв. №

Подпись и дата

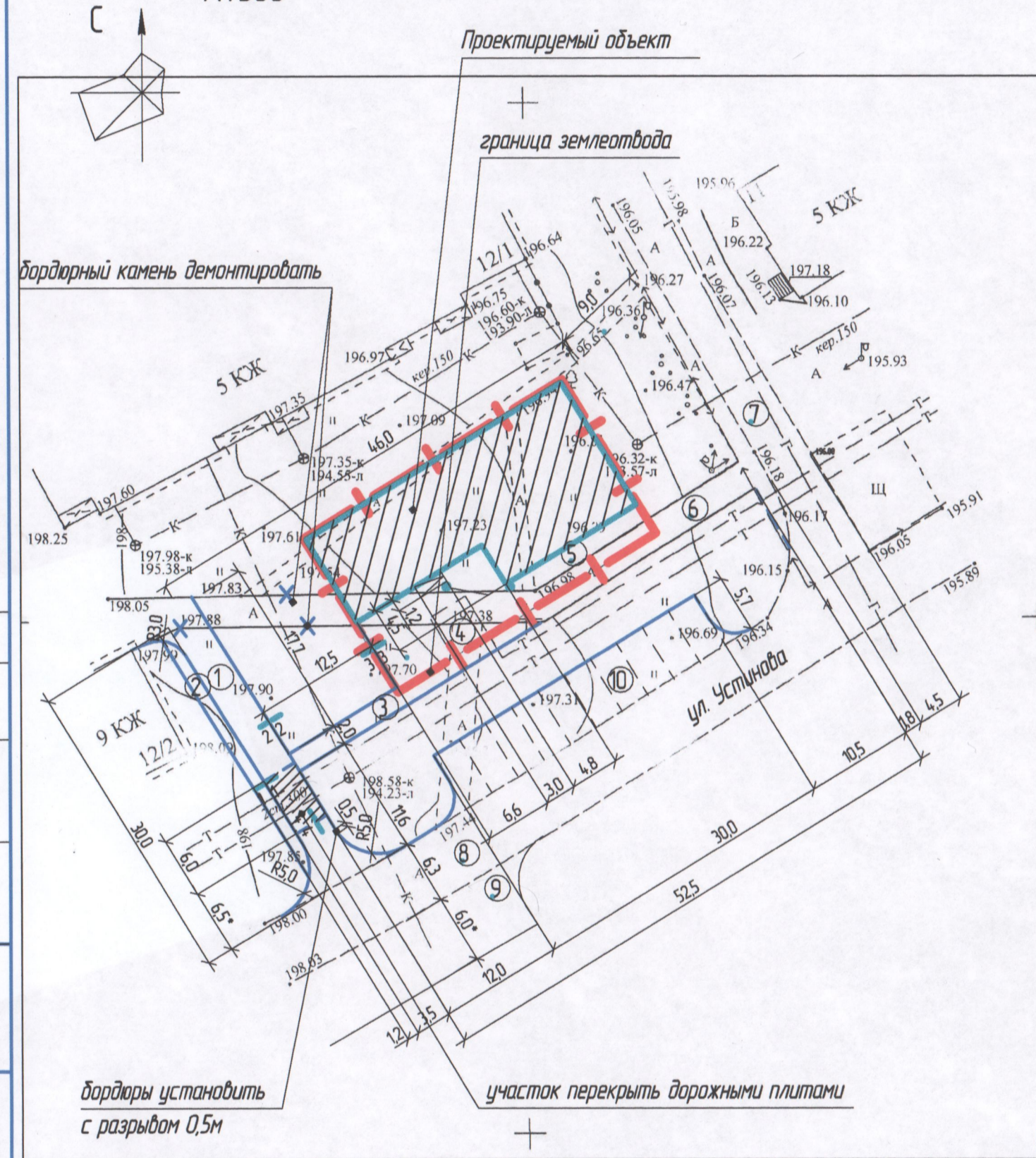
Инв. № подл.

Зам.	Изм.	Колуч.	Лист	Издок.	Подпись	Дата
						07.16

г. Верхняя Салда			
в 20 м северо-восточнее д. №12 корп. 2 по ул. Спортивная			
Магазин товаров повседневного спроса	Стадия П	Лист 2	Листов 1
Стройгенплан М 1:500		ООО ПКБ "УралПроект"	

Формат А3

План благоустройства территории
М1:500



Ведомость проездов, тротуаров, дорожек и площадок

Поз.	Наименование	Тип	Площадь покрытия м ²	Примечание
①	Проектируемый второстепенный проезд (асфальтобетон)	1 (2)	123,0	с бордюрным камнем БР100.30.15
②	Проектируемый тротуар (асфальтобетон)	3	34,5	с бордюрным камнем БР100.20.08
③	Проектируемый тротуар (асфальтобетон)	3	22,5	с бордюрным камнем БР100.20.08
④	Проектируемая площадка для посетителей (асфальтобетон)	3	14,05	с бордюрным камнем БР100.20.08
⑤	Проектируемая площадка для посетителей (асфальтобетон)	3	27,0	без бордюрного камня
⑥	Существующий тротуар (асфальтобетон)	3		с бордюрным камнем БР100.20.08
⑦	Существующий основной проезд (асфальтобетон)	1		с бордюрным камнем БР100.30.15
⑧	Проезжая часть ул. Устинова (асфальтобетон)	1		без бордюрного камня
⑨	Существующая парковочная площадка (асфальтобетон)	1		с бордюрным камнем БР100.30.15
⑩	Перспективная парковочная площадка на 10 машиномест	1		с бордюрным камнем БР100.30.15

Ведомость малых архитектурных форм и переносных изделий

Поз.	Условное обозначение	Наименование	Кол	Примечание
	●	Урна	2	

Примечание

При выполнении работ по благоустройству обеспечить следующее:

- продольный уклон путей движения, по которым возможен проезд инвалидов на креслах-колясках, не должен превышать 5%, поперечный - 2%.
- перепад высот в местах съезда с тротуара на проезжую часть улицы не должен превышать 0,025м
- возможность беспрепятственного подъезда инвалида на кресле-коляске.

Согласовано

Взам. инв. №
Подп. и дата
Инв. № подл.

00.003.16-034

г. Верхняя Сала, в 20 м северо-восточнее
д №12 корп. 2 по ул. Спортивная

Зам. Изм. Кол.ч. Лист № док. Подп. Дата

Магазин товаров повседневного спроса	Стадия	Лист	Листов
План благоустройства территории М1:500	П	3	4
ООО ПКБ "УралПроект"			